

Multifunktionales Strahlungsmessgerät 900



*USB-Anschluss
Automatische Speicherung
Analysesoftware zu
chinesischen Daten
Wahlschalter der $\alpha\beta\gamma$ -Strahlung
Computerdisplay der Echtzeit-
Datenübertragung
Großes LCD-Display*

Kurzprofil

Das Multifunktionale Strahlungsmessgerät 900 ist nach dem 11. 09 spezifisch gegen terroristische Anschläge konstruiert. Unter Berücksichtigung auf raue Umgebung ist das Messgerät anprallfest, warm- und kaltfest, bietet außer Beständigkeit hoch sichere und genaue Datenmessung an. Das Messgerät 900 im Jahr 2009 ist von kleiner Größe und leichtem Gewicht, kann α , β , γ -Strahlung und Röntgen messen. Bei 900 wird der Nuklearstrahlungssensor von American National Standards Institute (ANSI) angewandt, der zurzeit der beste kleine Strahlungssensor auf dem Markt ist.

Anwendung

900 hat eine breite Anwendung in Pharmaunternehmen, Labor, Kraftwerk, Steinbruch, Notfallrettungsstätte, Metallaufbereitungsanlage, unterirdischem Ölfeld, Ölleitung, für Umwelt und Polizei. Die konkreten Anwendungen sind wie folgt:

Messen von

- Wohnungsausrüstung
- Grundwasser, Radium-Verschmutzung
- Radioaktivität von unterirdischen Leitungen und Anlagen
- Radon-Strahlung und Cäsium-Verschmutzung der Umwelt
- Radioaktivität von Baumaterialien wie Stein
- Radioaktivität von Porzellan-Geschirr und -gläser
- teilweise Strahlungsundichtheit und nukleare Strahlungsver Verschmutzung
- möglich nuklear gefährlichem Abfalldeponie
- schädlichem Privatjuwelen
- Stärke vom medizinischen und industriellen Röntgen

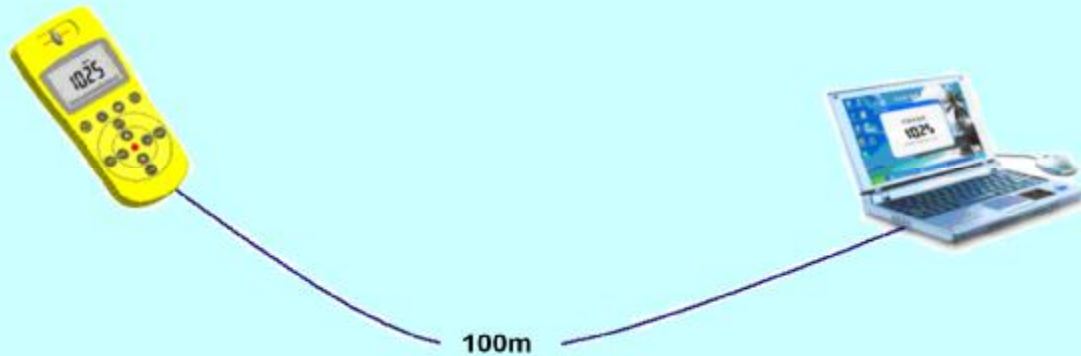
Besonderheiten

Mit Strahlungswahlschalter
Bewahren des max. Wertes
Sichere und kleine Sonde
Automatische Speicherung der Stichprobedaten
Summe der Messzahlen
Kalibrierung alle 5 Jahre
Klein und anprallfest, leicht tragbar
Anthropotechnik entsprechend tastfreudig
Breite Temperaturreichweite -40°C bis 75°C
USB-Anschluss, funktionreiche Analysesoftware
Echtzeit-Datenübertragung auf Computer zur Analyse
Großes LCD-Display, leicht zu lesen

Technische Parameter

Messtypen	α , β , γ -Strahlung und Röntgen
Messbereich	Strahlungs-dosis: 0.01 μ Sv/h - 1000 μ Sv/h Impuls-dosis: 0-30,000cpm , 0-5,000cps Strahlungs-dosis-summe: 0.001 μ Sv – 999999Sv Impuls-dosis-summe: 0-999999
Empfindlichkeit	108 Impulse oder 1000 cpm/mR/hr im Hintergrund von Cobalt-60-Strahlung mit Energie von 1 μ Sv/h α -Strahlung: von 4,0 Megavolt β -Strahlung: von 0,2 Megavolt γ -Strahlung: von 0,02 Megavolt Röntgen: von 0,02 Megavolt
Wahlschalter	Wahlkombination von α , β , γ -Strahlungen und Röntgen
Sonde	Halogensonde
Ausgangsport	USB-Anschluss (Spezifische USB-Verlängerung bis 100m als Option)
Display	Großes 6zähliges LCD-Display, mit Balkenmuster für folgende Zahlen: Strahlungs-dosis, Impuls-dosis, Strahlungs-dosis-summe, Impuls-dosis-summe, Zeit, Datum, Alarmwert, markierter Kalibrierungsfaktor, max.Strahlungs-dosis
Alarm	Alarmwert einstellbar, Vorgabewert ist 5 μ Sv/hr
Genauigkeit	typisch 15%
Speicherung	2000 Daten speicherbar, manuell oder automatische
Software	Echtzeit-Datenübertragung für Anzeigen, Analyse und Protokoll
Arbeitstemperatur der Sonde	-40°C bis 75°C
Gewicht	250 g
Dimension	L 170mm, W 74mm, H 30mm
Stromversorgung	3 AAA-Batterien für ununterbrochen 50 Tage
Zertifikation	Europa CE, US FCC 15
Qualitäts-garantie	1 Jahr für Hauptmaschine

Echtzeit-Datenübertragung an den Computer für Anzeigen und Analyse



Das Messgerät 900 hat zwei Typen: 900 normal und 900+
900 normal: Strahlungsmomentwert, Strahlungssumme, Impulsmomentwert, automatischer Alarm

900+: mehr Funktionen als 900 normal: Computeranalysesoftware, Datenübertragung für Anzeigen und Analyse, manuelles und automatisches Protokoll, Bewahren der max. Wert

Optionen:

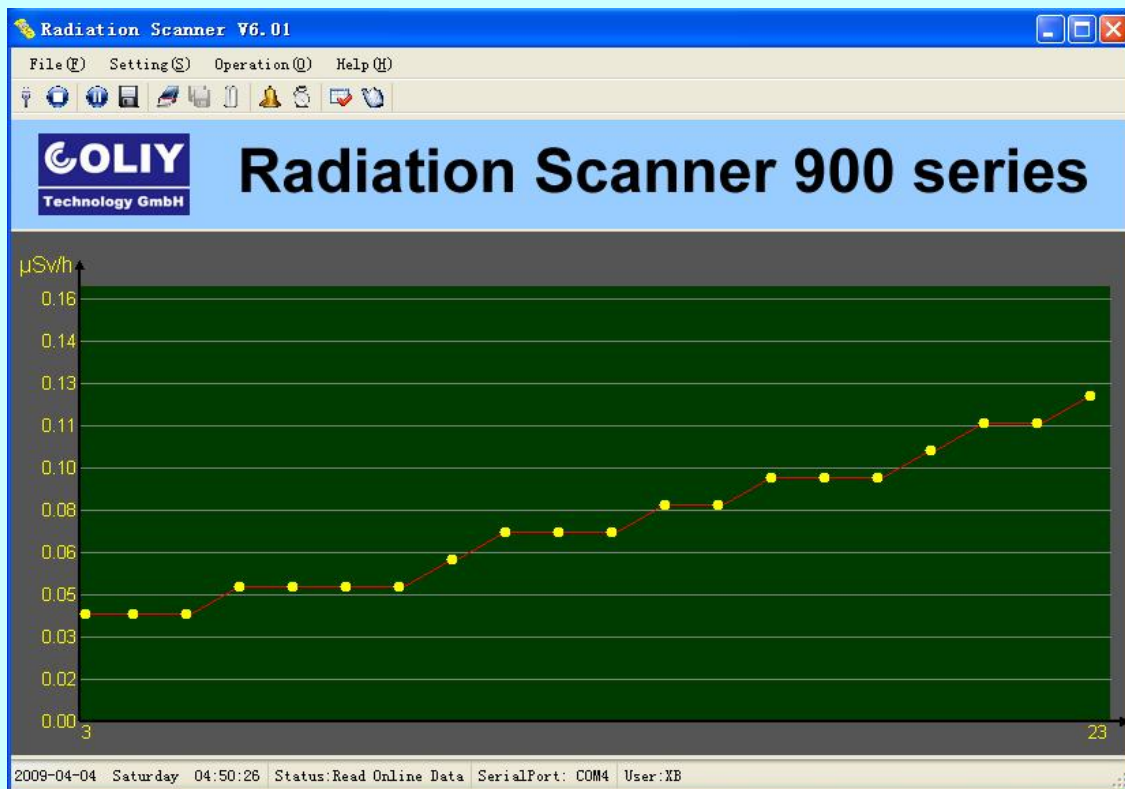
USB-Kabel 5m

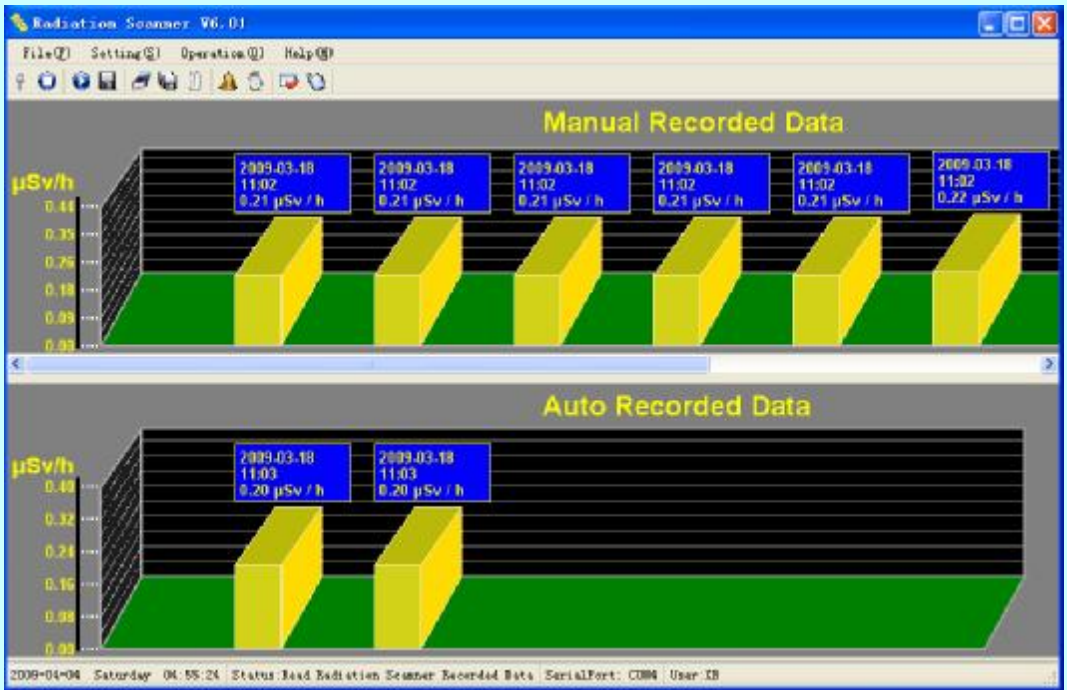
USB-Verlängerung und Kabel 30m

USB-Verlängerung und Kabel 50m

USB-Verlängerung und Kabel 100m

Computeranalysesoftware





Die Funktionen und Spezifikationen des Produkts sind aktuell, bei Veränderungen sind keine Mitteilung vorzusehen.
 Das Logo und Produktbezeichnung im Dokument gehören zur Coliy Technology GmbH.
 Der Inhalt dieses Text gilt nur als Referenz, und die wirklichen Spezifikationen sehen Sie bitte im Vertrag mit dem Kunden.